

# Trimatec

Trimatec regroupe les acteurs des éco-technologies des régions Provence-Alpes-Côte d'Azur, Languedoc-Roussillon et Rhône-Alpes. Il a été labellisé Pôle de compétitivité en 2005 et Pôle Régional d'Innovation et de Développement Économique Solidaire (PRIDES) en 2009.

Le pôle Trimatec valorise les procédés innovants et « propres » pour proposer des applications industrielles.

Le pôle développe en particulier son expertise dans quatre domaines : la maîtrise des environnements confinés, les applications des fluides supercritiques, l'utilisation des technologies séparatives et membranaires, et la production et valorisation des micro et macro algues.

## LES ATOUTS EXCEPTIONNELS DU TERRITOIRE

Le pôle de compétitivité Trimatec est présent dans les régions Provence-Alpes-Côte d'Azur, Rhône-Alpes et Languedoc-Roussillon. Ce territoire présente des atouts majeurs pour le développement des domaines thématiques du pôle :

- **Une forte présence d'entreprises**, grands leaders internationaux et PME, dans les domaines suivants :

- l'éco-extraction du végétal (technologies des fluides supercritiques et des membranes) : une majorité des entreprises nationales est située en région Provence-Alpes-Côte d'Azur,

- les technologies de confinement : groupe Areva ou Sperian Protection.

- **Des acteurs scientifiques et académiques internationalement reconnus :**

Universités d'Aix Marseille et d'Avignon Pays de Vaucluse, Club Français des Membranes à Montpellier.

- **Un environnement naturel propice :**

le climat et le littoral des régions Provence-Alpes-Côte d'Azur et Languedoc-Roussillon sont particulièrement favorables pour le développement de la culture d'algues.

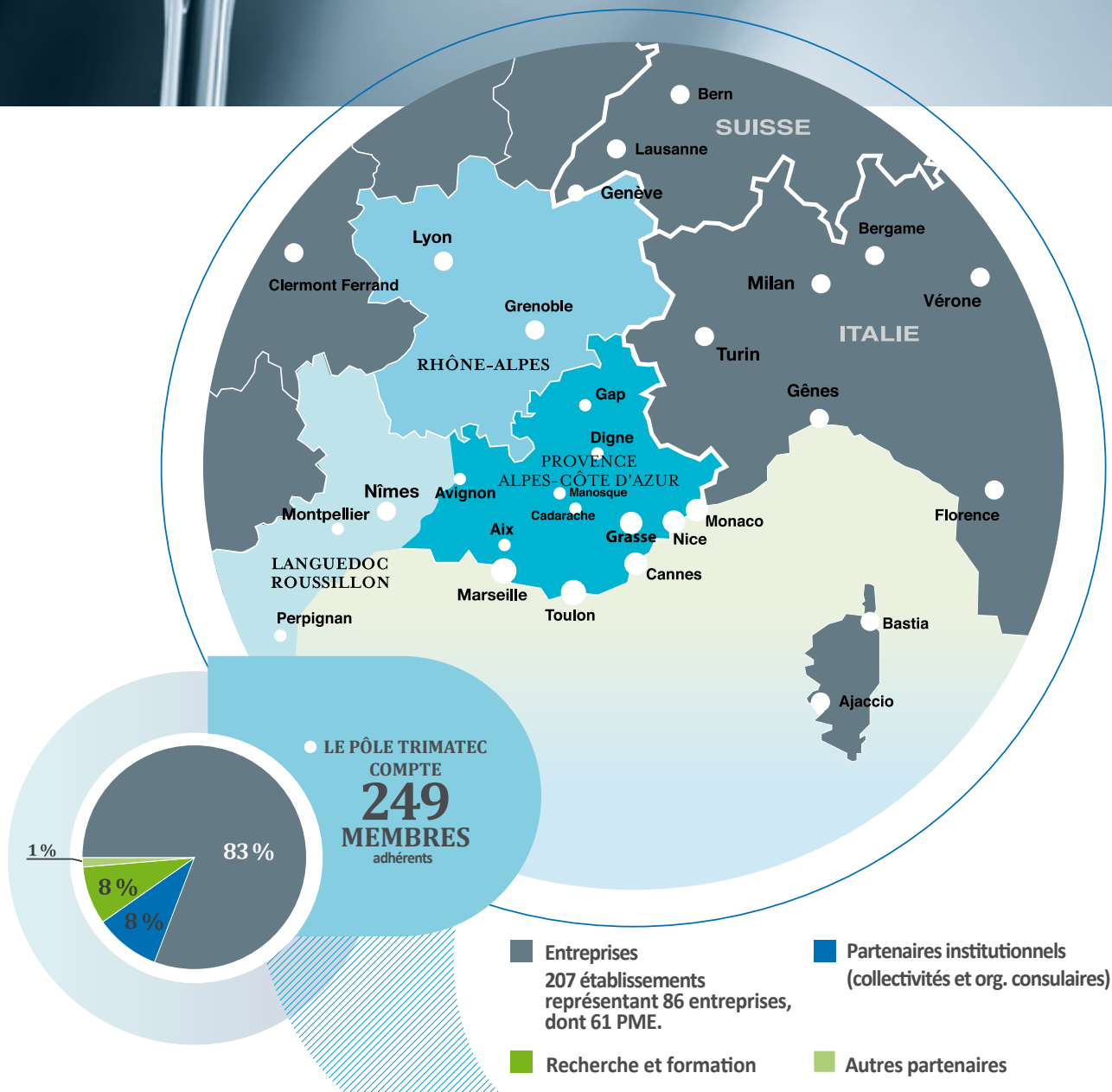
## OBJECTIFS DU PÔLE

Face à la multiplicité des filières dans le domaine des éco-technologies, à leur fort taux de croissance, et à la diversité des PME sur ce marché, l'objectif du pôle Trimatec est de faire émerger et de développer des éco-systèmes structurés dans les 4 axes qui suivent.

## AXES D'EXCELLENCE

|                       |   |   |
|-----------------------|---|---|
| <b>MEc</b>            | MAÎTRISE DES ENVIRONNEMENTS<br>CONFINÉS   | La maîtrise de ces environnements répond à un besoin de protection des individus, de l'environnement et des produits. Les technologies développées trouvent des applications dans les industries à forte valeur ajoutée, telles que la santé, la micro-nanotechnologie et le nucléaire. |
| <b>F<sub>s</sub></b>  | FLUIDES SUPERCRITIQUES                    | L'utilisation des fluides supercritiques, notamment le CO <sub>2</sub> , permet le remplacement des solvants dans les procédés d'extraction et de purification. D'autres applications possibles sont la synthèse de nanopoudres, l'imprégnation de matériaux ou le dégraissage.         |
| <b>TS<sub>m</sub></b> | TECHNIQUES SÉPARATIVES<br>ET MEMBRANAIRES | Les technologies séparatives (ultrasons, micro-ondes ...) et membranaires sert au traitement des effluents, à la séparation des gaz, à la concentration des liquides en respectant l'environnement.   |
| <b>B<sub>a</sub></b>  | BIOMASSE ALGALE                           | La production et valorisation de la biomasse algale, trouvent des applications dans la production de biocarburant, de protéines, de molécules à haute valeur ajoutée pour la chimie, la cosmétique, la pharmacie...   |

**111 PROJETS LABELLISÉS dont 28 en 2010, pour un montant total de 191 millions d'euros.**



## PARTENARIATS

- Création de France Eco-extraction, avec les pôles PEIFL (fruits et légumes) et PASS (parfums, arômes, senteurs, saveurs) et les partenaires techniques : le laboratoire Green et IFS, dans le domaine de l'éco-extraction du végétal (identification de compétences, mutualisation d'équipements, actions collectives)
- Signature de la Charte nationale des 13 pôles spécialisés dans les éco-technologies.
- Convention sur les micro-algues avec les pôles Mer PACA, Mer Bretagne, IAR et Qualitropic

## STRATEGIE A L'INTERNATIONAL

Par exemple, dans le domaine de la production et de la valorisation de la biomasse algale :

- Accompagnement des PME à l'export : études stratégiques des marchés européens et nord-américains, préparation d'un VIE ...
- Identification de partenaires étrangers : organisation du congrès international Alg'n'Chem à Montpellier, benchmark international de clusters
- Amélioration de l'attractivité internationale des territoires du pôle, notamment à destination des marchés chinois, coréen, ou chilien.

## EXEMPLES DE PROJETS INNOVANTS



### Projet LAGUMEM (co-labellisé par le pôle Eau)

Développement d'un nouveau procédé de filtration membranaire en lagune d'épuration, permettant la réutilisation des eaux usées pour l'irrigation..

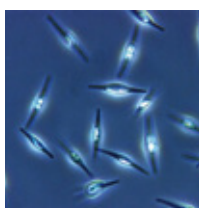
**Partenaires :** L'Eau Pure (porteur), avec Orelis Environnement, Laboratoire LM2P2 Université Paul Cézanne Aix-Marseille.



### Projet DOSELESS (co-labellisé par le pôle Techtera)

Développement de textiles atténuateurs des rayonnements ionisants pour différents secteurs : médical, industrie, recherche, nucléaire et militaire. Ces textiles permettront de se substituer à des solutions actuelles contenant des produits toxiques, notamment du plomb.

**Partenaires :** Melox, groupe Areva (porteur), avec Ecole des Mines d'Alès, Université Montpellier 2, Université Lyon 1.



### Projet SALINALGUE (co-labellisé par les pôles Capenergies, Derbi, Mer PACA)

Culture de micro-algues sur des salines inexploitées pour la production de bioproduits (biodiesel, biogaz, molécules à haute valeur ajoutée : bêta-carotène, oméga 3, etc.), et des protéines pour l'alimentation aquacole. . Il s'agit du plus gros projet français dans ce domaine.

**Partenaires :** Compagnie du Vent (porteur) avec Idee Aquaculture, Air Liquide, Naskeo, et Ifremer, INSA Toulouse, Laboratoire Green, CEA Marcoule, Supagro, INRIA Comore, Tour du Valat

... ainsi que les projets **EXTRAPOLE, FILTEXCOL, MEMFOS, HELIOPUR...**

## EVENEMENTS

Alg'n'Chem - congrès international sur les algues et la chimie verte, Pollutec, Energaia, MEMPRO.

## CONTACTS

**Pôle Trimatec** / Président : Jérôme BLANCHER : Tel : + 33 (0) 4 66 89 00 49 - e-mail : [accueil@pole-trimatec.fr](mailto:accueil@pole-trimatec.fr)  
47, avenue du Général de Gaulle - 30130 Pont-Saint-Esprit - FRANCE

[www.pole-trimatec.fr](http://www.pole-trimatec.fr)



DOCUMENT PRODUIT PAR LA MDER  
Édition : Septembre 2011

[www.mder-paca.com](http://www.mder-paca.com)

